



Guide de compétition
**Championnat
d'Ile de France**

**Massy (91)
24 Mai 2026**

VC Massy Palaiseau BC

Championnat
d'Ile-de-France

Massy (91)
24 mai 2026

VC Massy Palaiseau BC



**CHAMPIONNAT
ILE DE FRANCE
BMX**

FÉDÉRATION
FRANÇAISE
de CYCLISME
ILE-DE-FRANCE

**ENTRÉE
GRATUITE**

**DIMANCHE
24 MAI
2026**

PARC GEORGES BRASSENS
Avenue du Maréchal Koenig
91300 MASSY

DÉBUT DES ESSAIS
À 8H00

BUVETTE ET
FOOD-TRUCK

MASSY
Ma Ville Avance

FÉDÉRATION
FRANÇAISE
de BMX

MIKEBIK'S

LEROY MERLIN

bkee

Bruneau

BURGER KING

MASSY BMX
91

Sommaire

Compétition

Engagements

Accueil des pilotes

Programme sportif

Réglementation

Infos pratiques

Accès site

Infos site

Contacts

Partenaires

Engagements

Procédure

Les engagements doivent être effectués par les clubs sur Internet à partir du site de la F.F.C. suivant la procédure habituelle des engagements en ligne :

https://maj.ffc.fr/maj/epreuves/epreuves/liste_index_cicle.asp

La clôture des engagements est fixée au **Mercredi 20 mai à 23h00.**

Montant des inscriptions

U7, U9, U11 et U13 : 8 € par pilote

U15 et plus :

- **12 € par pilote** pour une catégorie
- **13 € par pilote** pour deux catégories (**20'' + Cruiser**)



Accueil des pilotes et du public

- Le site ouvrira ses portes à partir de 07h00
- Un représentant du club doit signaler au plus vite toute modification auprès du secrétariat.
- L'affichage de la liste des engagés du matin sera affiché au plus tôt. Toute erreur doit être signalée au secrétariat **avant le début des essais.**
- Tout pilote ayant un **changement de numéro de plaque** depuis la dernière compétition doit se présenter au secrétariat à son arrivée, quelle que soit sa catégorie
- Des emplacements sont disponibles pour l'installation des clubs voir diapositive Infos site.
- Vérifiez votre équipement avant de vous présenter en prégrille : **plaque frontale + plaque cadre** fixée sur le cadre, **maillot de club** obligatoire.

Programme sportif

Définition des blocs

Bloc 1 CRUISER

13/16 Fille
17/29 Fille
30 et plus Fille
U15
U17
17/29 Homme
30/39 Homme
40/49 Homme
50 et plus Homme

20 min

Bloc 3

U15 Fille
U15
U17 Fille
17/24 Fille
Femme 25+

20 min

Bloc 2

U7 Fille
U7
U9 Fille
U9
U11 Fille
U11
U13 Fille
U13

40 min

Bloc 4

U17
U19
19/29 Homme
30 et plus Homme

30 min

Programme sportif

Timing prévisionnel

8h00	Essais grille	Bloc 1,2,3 et 4
9h00	Réunion des Présidents de club	
9h45	Cérémonie d'ouverture	
10h20	Manches qualificatives	Blocs 1
	Manches qualificatives	Bloc 2, 3 et 4
13h30	Pause Repas	
14h15	Phases finales	Blocs 1
14h55	Phases finales	Blocs 2-3-4
17h30	Remise des récompenses	

Récompenses

Les 8 premiers pilotes de chaque catégorie course seront récompensés après les finales par le Comité d'Ile de France. Chaque vainqueur se verra remettre un maillot de Champion ou Championne d'Ile de France.

Maillots

Le port de la tenue de course complète, avec le maillot club, pantalon et chaussures fermées, est obligatoire lors de la cérémonie protocolaire.

Les récompenses seront remises uniquement aux pilotes présents, qui portent leur maillot club (maquette remise par leur club au comité régional).



Réglementation

- Cette compétition est au calendrier régional du Comité d'Ile de France de la FFC. La **réglementation FFC** y sera donc appliquée.¹
 - Les **numéros de pilotes** dans le dos du maillot sont seulement autorisés pour les pilotes Élite ayant reçu un numéro Elite International UCI ou ayant un numéro mondial 1 à 8.²
 - Les **maillots avec zip intégral** sont interdits.²
 - Les **pédales automatiques** sont autorisées à partir de la catégorie U15 (pilotes âgés de 13 ans et plus dans l'année civile de l'épreuve).³
- Les Plaques
Chaque BMX devra être équipé, en plus de la plaque frontale, d'une plaque d'identification latérale (chiffres + lettre le cas échéant) qui sera fixée sur le cadre. Cette plaque servira si besoin au contrôle des arrivées à l'aide de l'assistance vidéo. La gaine de frein arrière doit être passée derrière la plaque de cadre de façon à ne pas en gêner la lecture.⁴
- Le port du maillot de club sera obligatoire. Les pilotes nationaux peuvent porter un maillot sponsors/partenaires à condition que le nom et/ou logo du club soient visibles sur les 4 emplacements réglementaires et avec accord du président de club.⁵

Références — Titre VI BMX Racing FFC, décembre 2025 : ¹ art. 6.1.020 et 6.1.022 — ² art. 6.2.001 — ³ art. 6.2.015 — ⁴ art. 6.2.009 et 6.2.016 — ⁵ art. 6.2.001 et rappel art. 10.3.42

Accès site

- Adresse de la piste :

Piste Frankie Lesage
Parc George Brassens
15 Rue du Buisson aux Fraises
91300 Massy

GPS : 48.72786899, 2.29238273

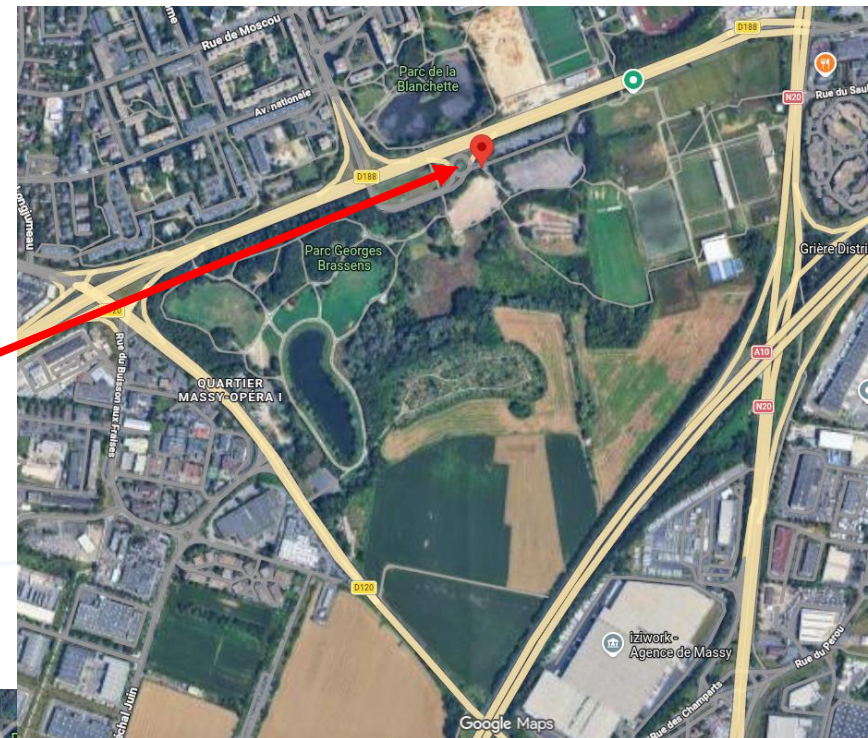
- Accès parking :

Entrée principale du Parc George Brassens
91300 Massy

GPS : 48.72786899, 2.29238273

Parking Officiels

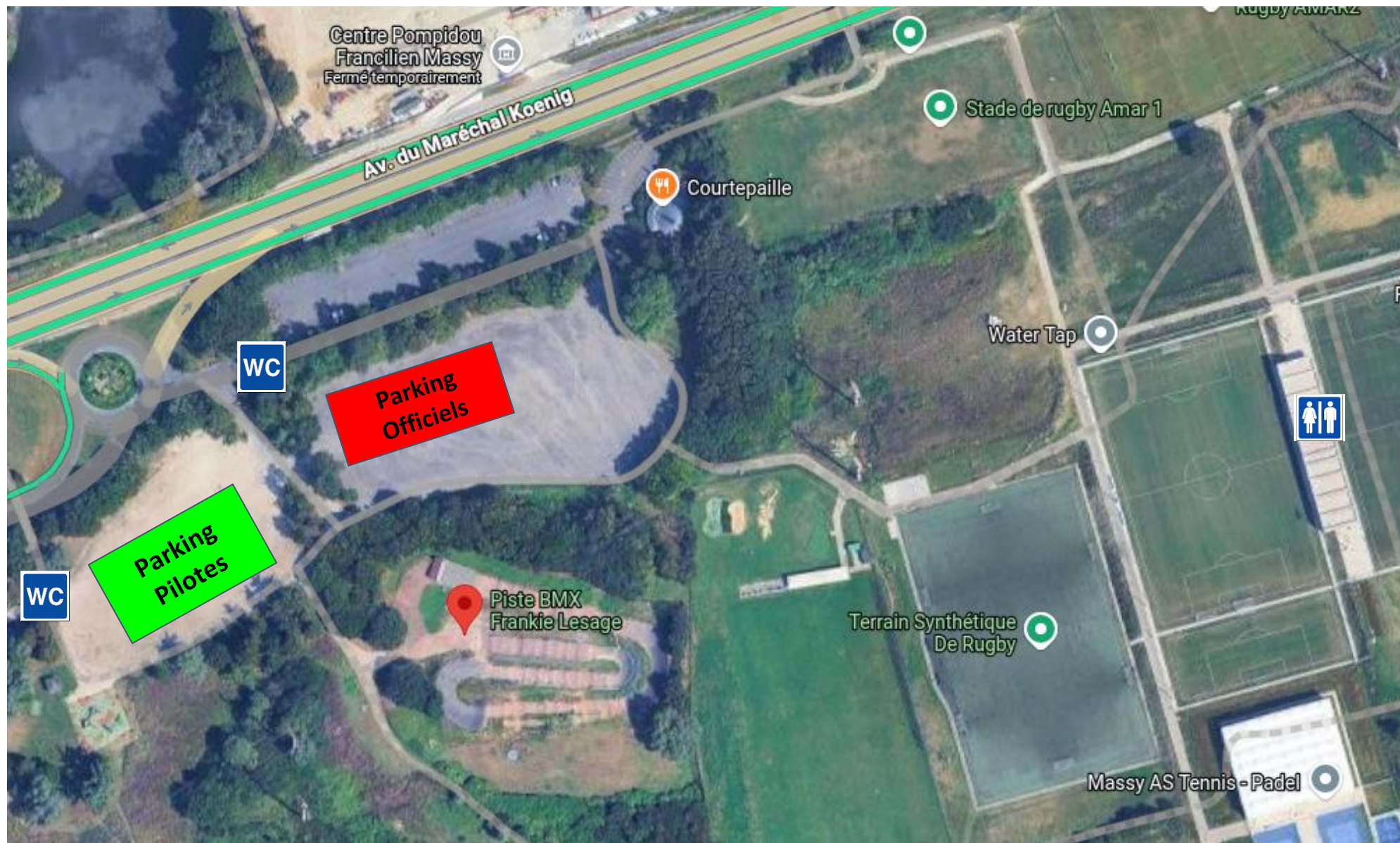
Parking Pilotes



Infos site 1/2

 WC Turc +
Urinoirs + Lavabo

 WC Classiques
+ Lavabo



Infos site 2/2

1 Food Truck

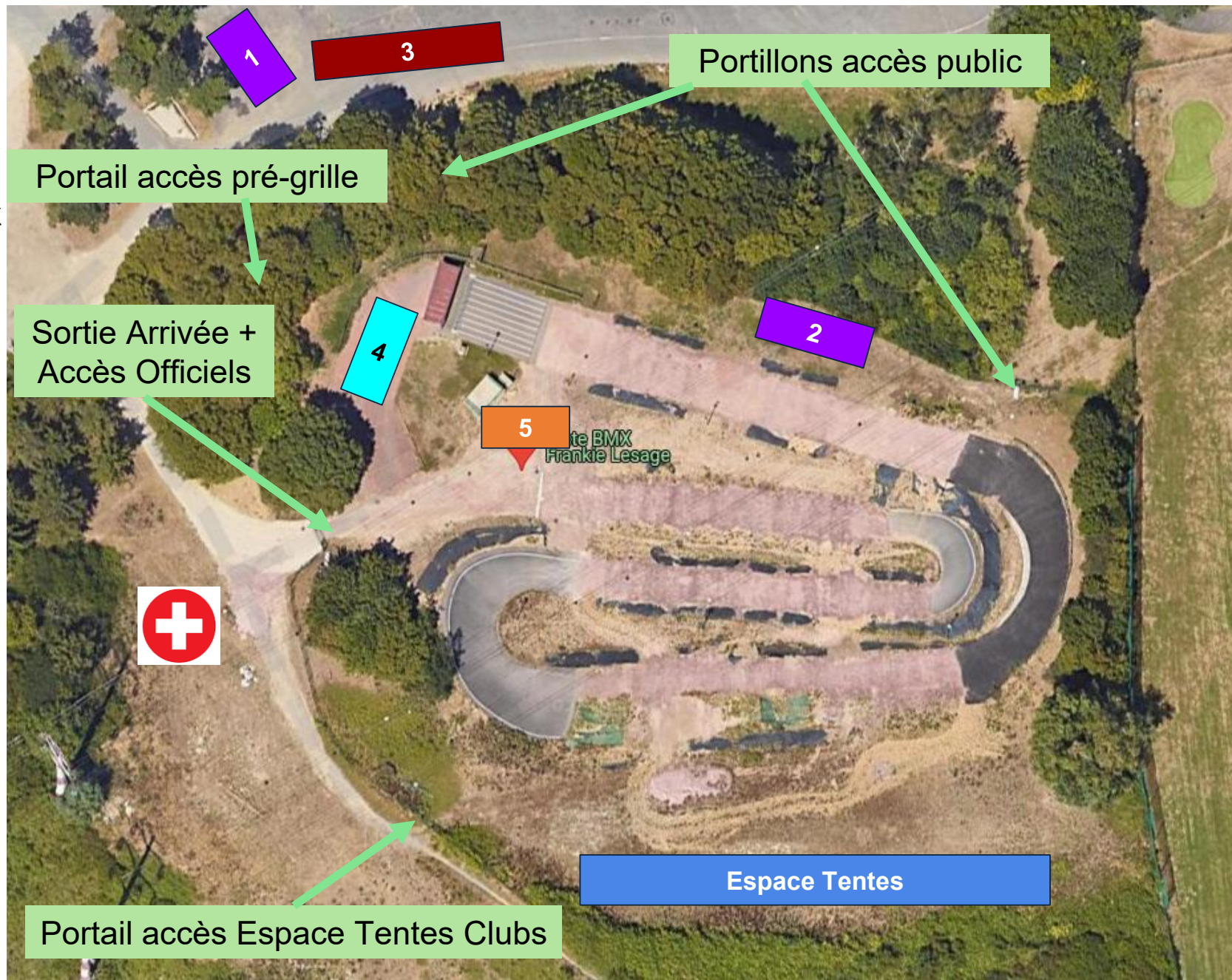
2 Buvette
Sucrée

3 Exposants

4 Pré-grille

5 Secrétariat

 Secours



Dispositif de Secours



- Equipe présente de 8h00 à 18h00
- PC secours
- 1 véhicule d'intervention
- 1 chef d'équipe + 4 binômes
- Hôpital de référence:
Hôpital privé Jacques Cartier - Ramsay Santé
6 Av. du Noyer Lambert, 91300 Massy
1 km de la piste de BMX / 3 minutes en voiture

Contacts

➤ Organisateur

E-mail : massybm@gmail.com



➤ Secrétariat

Laurent PHILIPPE
Tel : 06 22 45 90 28

Résultat : <https://erace.bmx-cif.com>
E-mail : Lphilippe@bmx-cif.com

<http://www.cif-ffc.fr>





Partenaires

Partenaires institutionnels



Partenaires VC Massy



Partenaires du Comité d'Ile-de-France



Championnat d'Ile-de-France

Massy (91)
24 mai 2026

VC Massy Palaiseau BC



Ce sont les actions conjointes de la CRBMX Ile-de-France, du club organisateur avec ses bénévoles et tout le corps arbitral qui contribuent ensemble à organiser une compétition régionale. En travaillant ensemble, nous allons plus loin.

Merci