



Guide de compétition

Coupe d'Ile de France

3^{ème} manche

Eragny (95)

5 Avril 2026

BC Eragny

05 AVRIL 2026

PISTE CEDRIC HIBON



3ÈME MANCHE

COUPE

ILE-DE-FRANCE

ENTREE LIBRE

CHEMIN DES TILLEULS
ERAGNY-SUR-OISE

DEBUT DES ESSAIS
08H30

RESTAURATION
SUR PLACE



Sommaire

Compétition

Engagements

Accueil des pilotes

Programme sportif

Réglementation

Infos pratiques

Accès site

Infos site

Contacts

Partenaires

Engagements

Procédure

Les engagements doivent être effectués par les clubs sur Internet à partir du site de la F.F.C. suivant la procédure habituelle des engagements en ligne :

https://maj.ffc.fr/maj/epreuves/epreuves/liste_index_cicle.asp

La clôture des engagements est fixée au Jeudi 2 Avril à 23h00.

Montant des inscriptions

U7, U9, U11 et U13 : 8 € par pilote

U15 et plus :

- **12 € par pilote** pour une catégorie
- **13 € par pilote** pour deux catégories (**20"** + Cruiser)



Accueil des pilotes et du public

- Le site ouvrira ses portes à partir de 07h30
- Un représentant du club doit signaler au plus vite toute modification auprès du secrétariat.
- L'affichage de la liste des engagés du matin sera affiché au plus tôt. Toute erreur doit être signalée au secrétariat **avant le début des essais.**
- Tout pilote ayant un **changement de numéro de plaque** depuis la dernière compétition doit se présenter au secrétariat à son arrivée, quelle que soit sa catégorie
- Des emplacements sont disponibles pour l'installation des clubs voir diapositive Infos site.
- Vérifiez votre équipement avant de vous présenter en prégrille : **plaque frontale + plaque cadre** fixée sur le cadre, **maillot de club** obligatoire.

Programme sportif

Définition des blocs

Bloc 1 (matin)

Cruiser F 29 et –
Cruiser F 30 et +
Cruiser H 29 et –
Cruiser H 30/44
Cruiser H 45 et +

Bloc 2 (matin)

U7 F et U9 F : filles nées de 2018 à 2021

U7: garçons nés en 2020 et 2021

U9: garçons nés en 2018 et 2019

U11 F et U13 F: filles nées de 2014 à 2017

U11: garçons nés en 2016 et 2017

Bloc 3 (après-midi)

U13: garçons nés en 2014 et 2015

U15 F et +: filles/femmes nées en 2013 et avant

U15: garçons nés en 2012 et 2013

U17: garçons nés en 2010 et 2011

U19: hommes nés en 2008 et 2009

H 30 et +: hommes nés en 1996 et avant

H 19/29: hommes nés de 1997 à 2007

Programme sportif

Timing prévisionnel

8h30	Essais grille	Bloc 1
8h50	Essais grille	Bloc 2
9h30	Manches qualificatives	Blocs 1 et 2
	Phases finales	Blocs 1 et 2
	Finales	Blocs 1 et 2
12h00	Remise des récompenses	Blocs 1 et 2
12h30	Essais grille / Pause repas	Bloc 3
13h45	Manches qualificatives	Bloc 3
	Phases finales	Bloc 3
	Finales	Bloc 3
17h00	Remise des récompenses	Bloc 3

Récompenses

Les 8 premiers pilotes de chaque catégorie courue seront récompensés après les finales par le BC Eragny.

A l'issue de toutes les manches de la Coupe d'Ile de France 2026, les 8 premiers pilotes des catégories ci-après seront récompensés par le Comité d'Ile de France. A noter que la participation à au moins la moitié des manches de la Coupe d'IDF est nécessaire pour apparaître dans ce classement.

Catégories pour le classement général final

Cruiser F 15/29, Cruiser F 30 et +, Cruiser H 15/29,
Cruiser H 30/44, Cruiser H 45 et +
U7 F, U7, U9 F, U9, U11 F, U11, U13 F, U13, U15 F et +,
U15, U17, U19, H 19/29, H 30+.

Les récompenses seront remises uniquement aux pilotes présents, qui portent leur maillot club (maquette remise par leur club au comité régional).



Réglementation

- Cette compétition est au calendrier régional du Comité d'Ile de France de la FFC. La **réglementation FFC** y sera donc appliquée.¹
 - Les **numéros de pilotes** dans le dos du maillot sont seulement autorisés pour les pilotes Élite ayant reçu un numéro Elite International UCI ou ayant un numéro mondial 1 à 8.²
 - Les **maillots avec zip intégral** sont interdits.²
 - Les **pédales automatiques** sont autorisées à partir de la catégorie U15 (pilotes âgés de 13 ans et plus dans l'année civile de l'épreuve).³
- Les Plaques
Chaque BMX devra être équipé, en plus de la plaque frontale, d'une plaque d'identification latérale (chiffres + lettre le cas échéant) qui sera fixée sur le cadre. Cette plaque servira si besoin au contrôle des arrivées à l'aide de l'assistance vidéo. La gaine de frein arrière doit être passée derrière la plaque de cadre de façon à ne pas en gêner la lecture.⁴
- Le port du maillot de club sera obligatoire. Les pilotes nationaux peuvent porter un maillot sponsors/partenaires à condition que le nom et/ou logo du club soient visibles sur les 4 emplacements réglementaires et avec accord du président de club.⁵

Références — Titre VI BMX Racing FFC, décembre 2025 : ¹ art. 6.1.020 et 6.1.022 — ² art. 6.2.001 — ³ art. 6.2.015 — ⁴ art. 6.2.009 et 6.2.016 — ⁵ art. 6.2.001 et rappel art. 10.3.42

Accès site

Adresse de la piste :

Complexe sportif Louis Larue

Piste Cédric Hibon

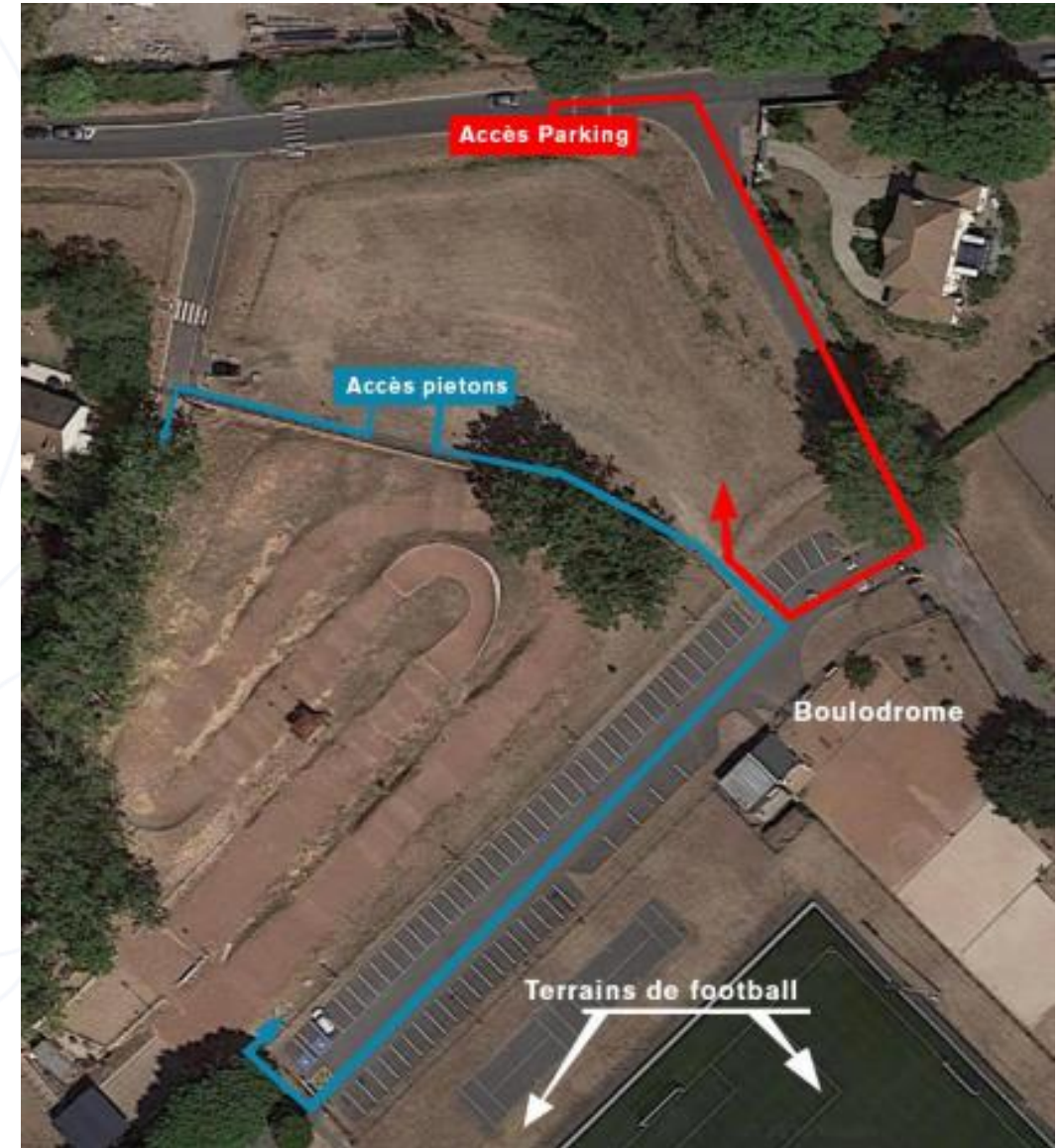
Chemin des Tilleuls

95610 ERAGNY

GPS : 49.0208375,2.1170977

➤ Accès parking :

En entrant dans le stade Louis Larue, le parking est sur la droite



Infos site

- Services disponibles :
- Buvette & Restauration
- Des toilettes sont disponibles du côté des terrains de football.
- Stand Marchands



Dispositif de Secours



- Equipe
- PC secours
- Ambulances
- binômes
- Hôpital de référence:
Hôpital NOVO: Centre Hospitalier
René-Dubos
6 Avenue de l'Île-de-France, 95300
Pontoise
5 à 6 km de la piste de BMX / 10-15
minutes en voiture



Contacts

➤ Organisateur

E-mail : contact@bmxeragny.fr

➤ Secrétariat

Laurent PHILIPPE

Tel : 06 22 45 90 28

E-mail : Lphilippe@bmx-cif.com



<http://www.cif-ffc.fr>



Coupe
d'Ile-de-France

Eragny (95)
5 avril 2026

BC Eragny

Partenaires

Partenaires institutionnels



Partenaires BC Eragny



Partenaires du Comité d'Ile-de-France





Ce sont les actions conjointes de la CRBMX Ile-de-France, du club organisateur avec ses bénévoles et tout le corps arbitral qui contribuent ensemble à organiser une compétition régionale. En travaillant ensemble, nous allons plus loin.

Merci