



*Guide de compétition*

# Coupe d'Ile de France

2<sup>eme</sup> manche

Montgeron (91)

19 mars 2023

**MONTGERON BICROSSING**



COUPE ILE DE FRANCE

**MONTGERON**

**DIMANCHE 19 MARS**  
**2023**

Débuts des  
**ESSAIS**

8h30

119 Av. Charles de Gaulle,  
91230 Montgeron

Restauration sur place

Entrée gratuite

Accès Parking :  
Parking du COSEC

FÉDÉRATION  
FRANÇAISE  
DE CYCLISME

COMITÉ  
ILE-DE-FRANCE  
BMX



Crédit Mutuel



BIXY



## Sommaire

### Compétition

Engagements

Accueil des pilotes

Programme sportif

Réglementation

### Info pratiques

Accès au site

Info site

Contacts

Partenaires

# Engagements



- Procédure

Les engagements doivent être effectués par les clubs sur Internet à partir du site de la F.F.C. suivant la procédure habituelle des engagements en ligne :

<http://maj.ffc.fr/majepreuves/index.asp>

**La clôture des engagements est fixée au mercredi 15 mars à 23h00.**

- Montant des inscriptions

**U7 (Prélicenciés\*), U9 (Poussins\*), U11 (Pupilles\*) et U13 (Benjamins\*) : 8 € par pilote**

**U15 (Minimes\*), U17 (Cadets\*), U19 (Juniors\*) et plus :**

- **12 € par pilote** pour une catégorie

- **13 € par pilote** pour deux catégories (**20" + Cruiser**)

(\*) Catégories 2022

# Accueil des pilotes

- Le site ouvrira ses portes à partir de 08h00
- Dès l'affichage de la liste des engagés par club, un représentant du club doit signaler au plus vite toute erreur auprès du secrétariat
- Les pilotes U19, U23 et Elites qui courent avec une plaque avec numérotation FFC ou numéro permanent UCI doivent se signaler auprès du secrétariat.

Coupe  
d'Ile-de-France

Montgeron (91)  
19 mars 2023

Montgeron BC 91

# Programme sportif

## • Définition des blocs

Bloc 1 (matin)		Bloc 3 (après-midi)	
Cruiser F 29 et – / Cruiser F 30 et + Cruiser H 30 et + Cruiser H 29 et –		U13	(garçons nés en 2011 et 2012) Benjamins *
		U15 F et +	(filles/femmes nées en 2010 et avant) Minimes F et + *
Bloc 2 (matin)			
U7 F / U9 F	(filles nées de 2015 à 2018) Pré-licenciées + Poussines *	U15	(garçons nés en 2009 et 2010) Minimes *
U7	(garçons nés en 2017 et 2018) Pré-licenciés *	U17	(garçons nés en 2007 et 2008) Cadets *
U9	(garçons nés en *2015 et 2016) Poussins *	U19	(hommes nés en 2005 et 2006) Juniors *
U11 F / U13 F	(filles nées de 2011 à 2014) Pupilles F + Benjamines *	H 30 et +	(hommes nés en 1993 et avant)
U11	(garçons nés en 2013 et 2014) Pupilles *	H 19/29	(hommes nés de 1994 à 2004)

(\*) Catégories 2022

# Programme sportif

- Timing prévisionnel

<b>8h30</b>	<b>Essais grille</b>	Bloc 1
8h50	Essais grille	Bloc 2
<b>9h30</b>	Manches qualificatives	Blocs 1 et 2
	Phases finales	Blocs 1 et 2
	Remise des récompenses	Blocs 1 et 2
<b>12h30</b>	<b>Essais grille et Pause repas</b>	Bloc 3
13h45	Manches qualificatives	Bloc 3
	Phases finales	Bloc 3
	Finales	Bloc 3

- Récompenses

Les 8 premiers pilotes des Blocs 1 et 2 seront récompensés après les finales du matin.

A l'issue de toutes les manches de la Coupe d'Ile de France 2023, les 8 premiers pilotes des catégories ci-après seront récompensés par le Comité d'Ile de France. A noter que la participation à au moins la moitié des manches de la Coupe d'IDF est nécessaire pour apparaître dans ce classement.

Catégories pour le classement général final :  
Cruiser F 15/29, Cruiser H 15/29, Cruiser F 30 et +,  
Cruiser H 30 et +, U7 F, U7, U9 F, U9, U11 F, U11,  
U13 F, U13, U15 F et +, U15, U17, U19, H 19/29,  
H 30+

Le port de la tenue de course, avec le maillot club, est obligatoire pour les podiums.

# Règlementation



- La Coupe d'Ile est au calendrier régional du Comité d'Ile de France de la FFC. La **règlementation FFC** y sera donc appliquée :
  - ▶ Les **numéros de pilotes** dans le dos du maillot sont seulement autorisés pour les pilotes ayant un numéro permanent UCI.
  - ▶ Les **maillots avec zip intégral** sont interdits.
  - ▶ Les **pédales automatiques** sont autorisées à partir de la catégorie U15 (pilotes nés en 2010 et avant).
- Les Plaques :  
Chaque BMX devra être équipé, en plus de la plaque frontale, d'une plaque d'identification latérale (chiffres + lettre le cas échéant) qui sera fixée sur le cadre. Cette plaque servira si besoin au contrôle des arrivées à l'aide de l'assistance vidéo. La gaine de frein arrière doit être passée derrière la plaque de cadre de façon à ne pas en gêner la lecture.



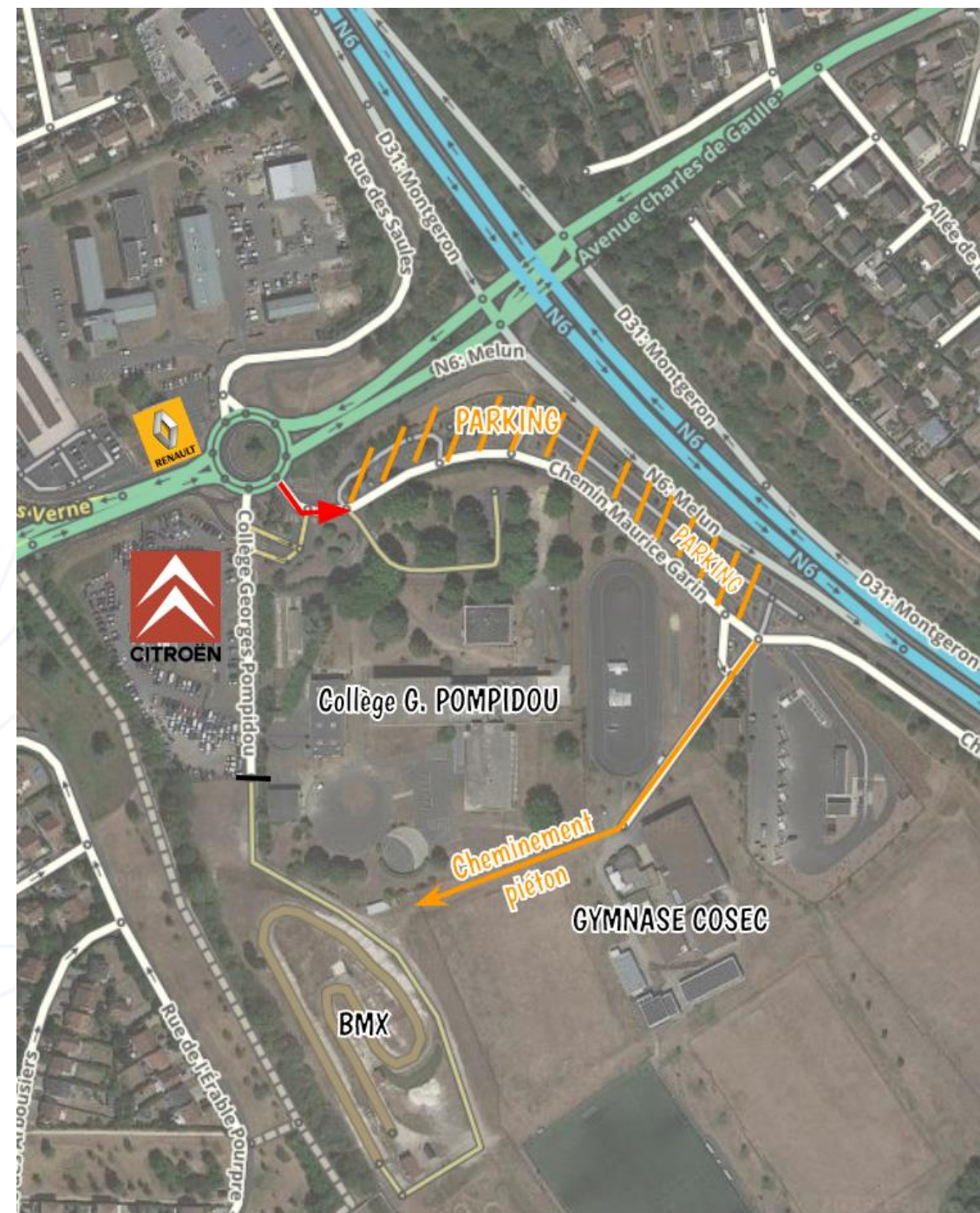
# Accès au site

- Adresse de la piste

119 Av. Charles de Gaulle, 91230  
Montgeron  
GPS : 48°41'24.7"N 2°26'50,8"E

- Accès parking : Parking du COSEC

Chemin Maurice Garin  
91230 Montgeron  
GPS : 48°41'32,9"N 2°26'57,6"E





# Info site

Services disponibles :

- Restauration

Coupe  
d'Ile-de-France

Montgeron (91)  
19 mars 2023

Montgeron BC 91



# Contacts

- Organisateur

E-mail : [montgeron.bicross.club@gmail.com](mailto:montgeron.bicross.club@gmail.com)

- Secrétariat

Laurent PHILIPPE

Tel : 06 22 45 90 28

E-mail : [L.philippe@bmx-cif.com](mailto:L.philippe@bmx-cif.com)

<http://www.cif-ffc.fr>



# Partenaires

Partenaires  
institutionnels



VAL D'YERRES  
VAL DE SEINE  
COMMUNAUTÉ D'AGGLOMÉRATION



Ville de  
MONTGERON



Partenaires du  
Montgeron BC  
91



CUSTOM RACING



BIXY

Partenaires du  
Comité d'Ile-  
de-France



Coupe  
d'Ile-de-France

Montgeron (91)  
19 mars 2023

Montgeron BC 91



Ce sont les actions conjointes de la CRBMX Ile-de-France, du club organisateur avec ses bénévoles et tout le corps arbitral qui contribue ensemble à organiser une compétition régionale. En travaillant ensemble, nous allons plus loin.