



Guide de compétition

Coupe d'Ile de France

1^{ère} manche

Bobigny (93)

12 mars 2023

CM Aubervilliers 93



Le CM AUBERVILLIERS93 organise

Coupe IDF

1ère Manche

Dimanche
12 mars
2023

Début des
ESSAIS
8h30

Parc Départemental de la Motte
59 rue Marcel Cachin
93000 BOBIGNY

ENTRÉE GRATUITE
Restauration & buvette sur place

COMITÉ
ILE-DE-FRANCE
BMX

St Michel
BISCUITERIE FAMILIALE • 1905

FÉDÉRATION
FRANÇAISE
DE CYCLISME

AUBERVILLIERS

C.D.C.
93

COGEDIM

MICHELIN

seine saint denis
LE DÉPARTEMENT

iles:France

ÉRRECCHIA
GUIDE PAR L'EXPERIENCE

E.LECLERC

Sommaire

Compétition

Engagements

Accueil des pilotes

Programme sportif

Réglementation

Info pratiques

Accès au site

Info site

Contacts

Partenaires

Engagements



- Procédure

Les engagements doivent être effectués par les clubs sur Internet à partir du site de la F.F.C. suivant la procédure habituelle des engagements en ligne :

<http://maj.ffc.fr/majepreuves/index.asp>

La clôture des engagements est fixée au mercredi 08 mars à 23h00.

- Montant des inscriptions

U7 (Prélicenciés*), U9 (Poussins*), U11 (Pupilles*) et U13 (Benjamins*) : 8 € par pilote

U15 (Minimes*), U17 (Cadets*), U19 (Juniors*) et plus :

- **12 € par pilote** pour une catégorie

- **13 € par pilote** pour deux catégories (**20'' + Cruiser**)

(*) Catégories 2022

Accueil des pilotes

- Le site ouvrira ses portes à partir de 08h00
- Dès l'affichage de la liste des engagés par club, un représentant du club doit signaler au plus vite toute erreur auprès du secrétariat
- Les pilotes U19, U23 et Elites qui courent avec une plaque avec numérotation FFC ou numéro permanent UCI doivent se signaler auprès du secrétariat.

Coupe
d'Ile-de-France

Bobigny (93)
12 mars 2023

CM Aubervilliers 93

Programme sportif

• Définition des blocs

Bloc 1 (matin)			Bloc 3 (après-midi)	
Cruiser F 29 et – / Cruiser F 30 et + Cruiser H 30 et + Cruiser H 29 et –		U13	(garçons nés en 2011 et 2012) Benjamins *	
		U15 F et +	(filles/femmes nées en 2010 et avant) Minimes F et + *	
Bloc 2 (matin)				
U7 F / U9 F	(filles nées de 2015 à 2018) Pré-licenciées + Poussines *	U15	(garçons nés en 2009 et 2010) Minimes *	
U7	(garçons nés en 2017 et 2018) Pré-licenciés *	U17	(garçons nés en 2007 et 2008) Cadets *	
U9	(garçons nés en *2015 et 2016) Poussins *	U19	(hommes nés en 2005 et 2006) Juniors *	
U11 F / U13 F	(filles nées de 2011 à 2014) Pupilles F + Benjamines *	H 30 et +	(hommes nés en 1993 et avant)	
U11	(garçons nés en 2013 et 2014) Pupilles *	H 19/29	(hommes nés de 1994 à 2004)	

(*) Catégories 2022

Programme sportif

- Timing prévisionnel

8h30	Essais grille	Bloc 1
8h50	Essais grille	Bloc 2
9h30	Manches qualificatives	Blocs 1 et 2
	Phases finales	Blocs 1 et 2
	Remise des récompenses	Blocs 1 et 2
12h30	Essais grille et Pause repas	Bloc 3
13h45	Manches qualificatives	Bloc 3
	Phases finales	Bloc 3
	Finales	Bloc 3
17h00	Remise des récompenses	Bloc 3

- Récompenses

Les 8 premiers pilotes de chaque catégorie courue seront récompensés après les finales par le CM Aubervilliers 93.

A l'issue de toutes les manches de la Coupe d'Ile de France 2023, les 8 premiers pilotes des catégories ci-après seront récompensés par le Comité d'Ile de France. A noter que la participation à au moins la moitié des manches de la Coupe d'IDF est nécessaire pour apparaitre dans ce classement.

Catégories pour le classement général final :
Cruiser F 15/29, Cruiser H 15/29, Cruiser F 30 et +,
Cruiser H 30 et +, U7 F, U7, U9 F, U9, U11 F, U11,
U13 F, U13, U15 F et +, U15, U17, U19, H 19/29,
H 30+

Le port de la tenue de course, avec le maillot club, est obligatoire pour les podiums.

Règlementation

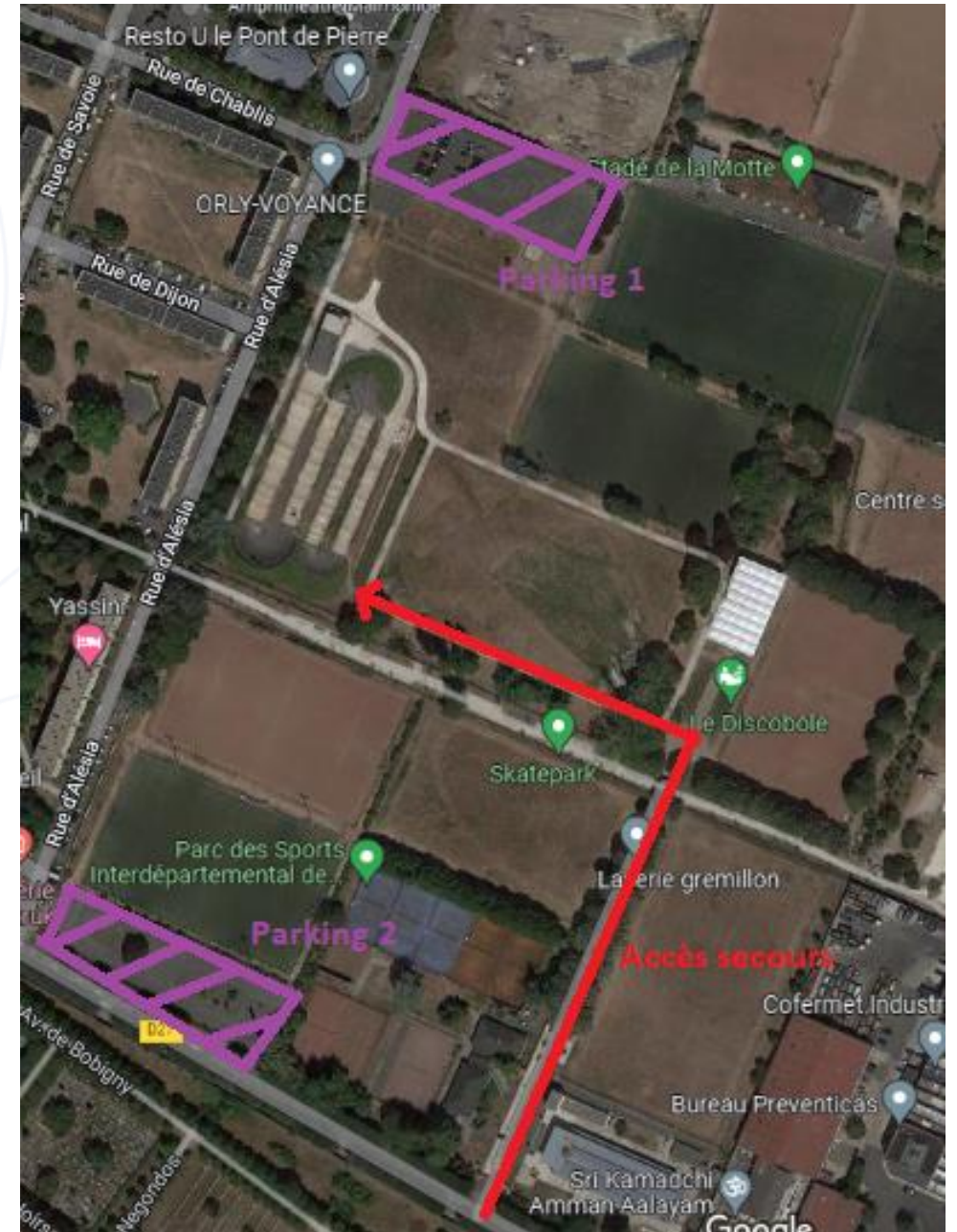


- La Coupe d'Ile est au calendrier régional du Comité d'Ile de France de la FFC. La **règlementation FFC** y sera donc appliquée :
 - ▶ Les **numéros de pilotes** dans le dos du maillot sont seulement autorisés pour les pilotes ayant un numéro permanent UCI.
 - ▶ Les **maillots avec zip intégral** sont interdits.
 - ▶ Les **pédales automatiques** sont autorisées à partir de la catégorie U15 (pilotes nés en 2010 et avant).
- Les Plaques :

Chaque BMX devra être équipé, en plus de la plaque frontale, d'une plaque d'identification latérale (chiffres + lettre le cas échéant) qui sera fixée sur le cadre. Cette plaque servira si besoin au contrôle des arrivées à l'aide de l'assistance vidéo. La gaine de frein arrière doit être passée derrière la plaque de cadre de façon à ne pas en gêner la lecture.

Accès au site

- Adresse de la piste
59 rue Marcel Cachin
93000 Bobigny
GPS : 48°54'44.9"N 2°25'12.8"E
- Accès parking 1 : 59 rue Marcel Cachin
- Accès parking 2 : 40 Av. de la Division
Leclerc

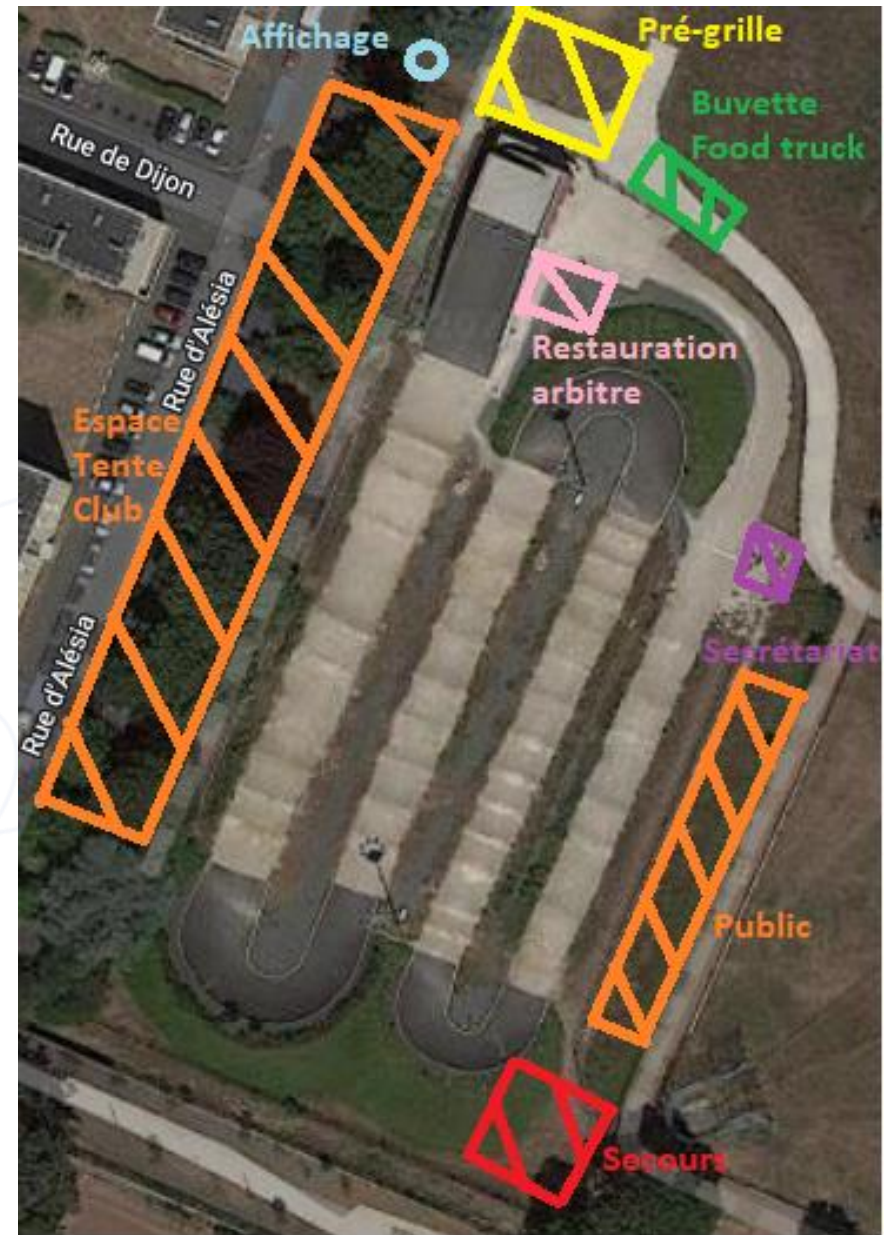


Info site

Services disponibles :

- Buvette
- Restauration

Des toilettes sont disponibles sous la butte de départ.



Contacts

• Organisateur

Catherine DARCES
Tel : 06 84 17 94 03
E-mail : lunelune00@hotmail.com

Médéric LELEU
Tel : 06 10 75 41 15
E-mail : mleleu.ffc@outlook.com

<https://auber93cyclisme.com>



• Secrétariat

Laurent PHILIPPE
Tel : 06 22 45 90 28
E-mail : L.philippe@bmx-cif.com

<http://www.cif-ffc.fr>



Partenaires

Partenaires
institutionnels



Partenaires du
CM Aubervilliers
93



Partenaires du
Comité d'Ile-de-
France



Coupe
d'Ile-de-France

Bobigny (93)
12 mars 2023

CM Aubervilliers 93



Une compétition régionale c'est l'action conjointe de la CRBMX d'Ile-de-France, d'un club organisateur avec ses bénévoles, et une équipe d'une vingtaine d'arbitre.